



مجمع آموزشی پویندگان رسالت

تست ریاضی - شماره 4

دبستان پسرانه

معلم : خانم عابدی

پایه : دوم

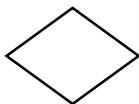
نام و نام خانوادگی :

1. حاصل جمع و اختلاف دو عدد به صورت تقریبی به ترتیب ۸۰ و ۲۰ است . آن دو عدد کدامند ؟

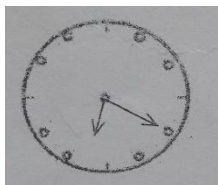
- (1) ۲۵ و ۵۳ (2) ۲۷ و ۶۱ (3) ۴۳ و ۲۵



2. تفاوت دو شکل مقابل در چیست ؟



- (1) تعداد گوشه ها (2) اندازه ی گوشه ها (3) اندازه ی ضلع ها



3. یک ربع از ساعت مقابل چه زمانی بوده است ؟

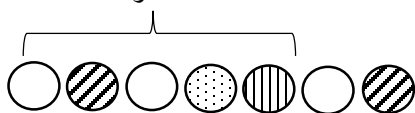
- (1) 09:05 (2) 06:05 (3) 04:15

4. وقتی اخبار تلویزیون ساعت 9 را اعلام کرد ، حمید به پدرش گفت : «ساعت ده دقیقه عقب است » ساعت

خانه ی آن ها چه زمانی را نشان داده است ؟

- (1) 9:10 (2) 8:40 (3) 8:50

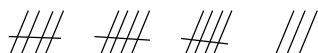
الگوی



5. در الگوی هندسی زیر شکل بعدی کدام است ؟

- (1) (2) (3)

6. اگر $///$ نشان دهنده عدد ۵۰ باشد ، شکل مقابل چه عددی را نشان می دهد ؟

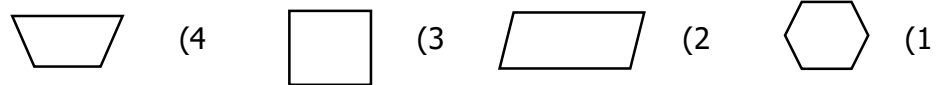


- (1) ۲۵۳ (2) ۱۸۰ (3) ۲۳۰

7. کدام مقایسه درست است ؟

(1) $348 >$ پانصد (2) سی صد و نود < 895 (3) چهارصد و هشتاد > 408

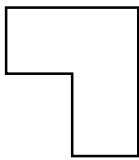
8. تعداد گوشه های کدام شکل با بقیه ی اشکال متفاوت است ؟



9. من چه شکلی هستم ؟ 4 ضلع ، 4 گوشه و 4 خط تقارن دارم .
(1) مربع (2) مستطیل (3) دایره (4) مثلث

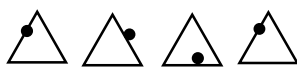
10. یک 20 ضلعی چند گوشه دارد ؟

(1) 18 (2) 19 (3) 20 (4) 21

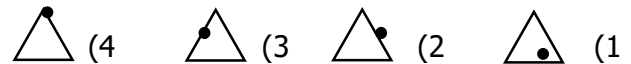


11. شکل رو به رو را چند قسمت مساوی نمی توان تقسیم کرد ؟

(1) 2 (2) 4 (3) 3 (4) 5



12. در الگوی مقابل شکل بعدی کدام است ؟



13. یک ساعت چند تا 10 دقیقه است ؟

(1) 60 (2) 4 (3) 6 (4) 30